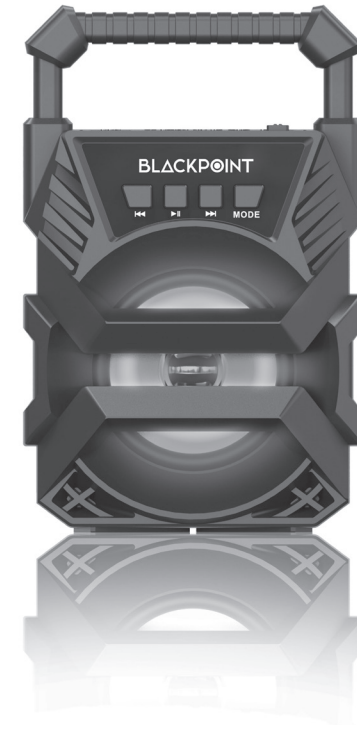




## USER MANUAL

# S13



### S13 RECHARGEABLE SPEAKER

#### User's Guide

Thank you for purchasing S13 Blackpoint's Rechargeable Speaker.

Please read the manual carefully before operating.

#### FEATURES

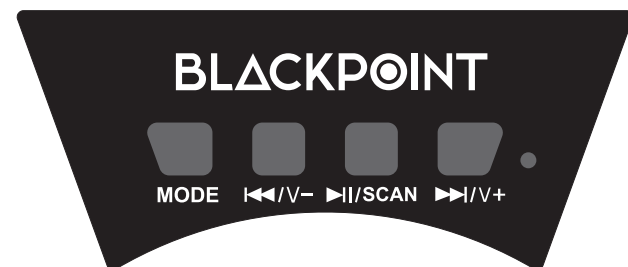
- BT connection
- USB/TF
- TWS/ True Wireless Stereo
- FM radio
- Led Color light
- Rechargeable battery
- Aux In
- Led display

#### SPECIFICATIONS

- Speaker size: 3 inches
- Lithium battery: 1200mAh
- Power Output: 4.4W RMS

ENGLISH

### CONTROL PANEL



#### 1. MODE

Change the function inbetween BT, USB, TF Card, AUX, FM.

#### 2. <<V-

Play for the previous music and the previous FM station. Press and hold to make the sound reduce.

#### 3. >>V+

Press a time to play the music and pause the music. Press a time to auto search FM station.

#### 4. <<V-

Play for the next music and the next FM station. Press and hold to make the sound increase.

ENGLISH

#### 5. FM

This function is stored at "MODE" button, press this button to switch to FM, then press "SCAN" button to search the radio station.

#### 6. USB

It is a USB slot to read the mp3 music from USB driver.

#### 7. TF CARD

It is a TF card slot to read the mp3 music from TF driver.

#### 8. DC IN

When it is connected with a power source, the led lights up.

#### 9. AUX

It is a aux-in jack to connect mp3, mobile, notebook, pc.

#### 10. ON/OFF

It is a power on/off switch.

#### 11. BT CONNECTION

Press " MODE " button to enter into BT mode. There is a led light to show bluetooth connected.

ENGLISH

### TWS/ TRUE WIRELESS STEREO

- Use mobile to connect any of Blackpoint speaker (it is main unit) by BT wireless.
- Take second speaker in BTmode, double click ">>V+" button, TWS connection is activated, second speaker is connected to main unit by TWS connection.

#### Disconnection

Press ">>V+" button or press "MODE" button on second speaker, the TWS function is disconnected.

#### Note:

It is recommended to regulate the listening volume from the linked BT device (cellphone, etc), kepping the volume of each speaker to the maxiumun

ENGLISH

### INTERNATIONAL WARRANTY

#### Terms and Conditions

- BLACKPOINT warrants the operation of this product to be free from any manufacturing and/or material defect for a period of 6 months from the date of purchase by the user.
- This warranty is limited to the repair and/or replacement of this product, according to our own criterion, free of charge within the stipulated term and it does not extend to consequential or incidental damages to other products that may be used with this unit.
- The warranty shall be voided in the following cases: a) repair or attempt to repair by third parties not authorized by the company. b) in case of performing any type of cut in connection cables, plugs, connectors, or other adapters different from the original ones provided by the company.
- To make this warranty effective, you shall contact the Authorized Service Center of your country and they shall carry out the pertinent procedure. In order to start the necessary procedure to get said warranty, you shall hand in the Original Purchase Invoice where the purchase date, dealer name and product identification shall be stated clearly.
- Transportation, freight, stay and/or insurance expenses, if any, are not covered by this warranty.

#### REPAIR SERVICE

To ask for customer service please call **0810-888-7262**.

ENGLISH

#### WARNING!

To prevent fire or electric shock, do not expose this appliance to rain or moisture. Do not remove the cover (on the back), there are no internal parts that can be repaired by the user. Consult service to qualified service personnel

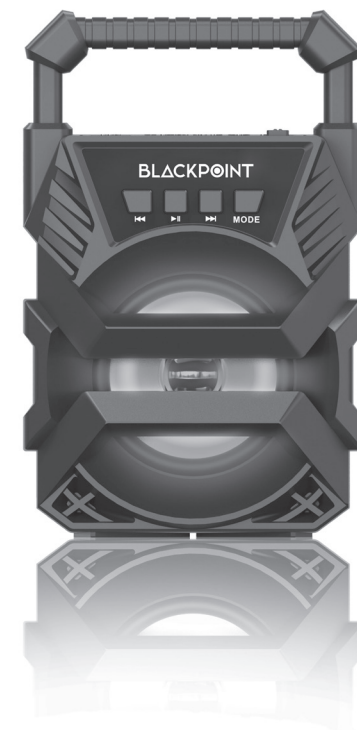


[www.blackpoint.life](http://www.blackpoint.life)



## MANUAL DE USUARIO

# S13



### PARLANTE RECARGABLE S13

#### Guía de usuario

Gracias por la compra del Parlante Recargable S13 de Blackpoint.

Por favor, lea el manual antes de utilizar.

#### CARACTERÍSTICAS

Conexión BT

USB/TF

TWS-Estéreo Inalámbrico Real

Radio FM

Luces de color

Batería recargable

Línea Aux

Pantalla Led

#### ESPECIFICACIONES

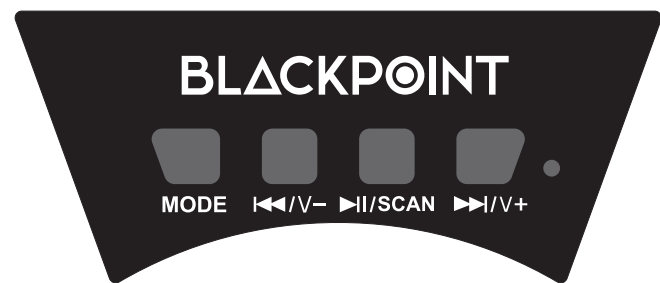
Tamaño del parlante: 3 pulgadas

Batería de litio: 1200mAh

Potencia de salida: 4.4W RMS

ESPAÑOL

### PANEL DE CONTROL



#### 1. MODE

Cambia la función entre BT, USB, TF, AUX, FM.

#### 2. <<</V-

Presione para la música anterior y la estación FM anterior.

Mantenga presionado para reducir el sonido.

#### 3. >>>/SCAN

Presione para reproducir la música y pausar la música. Presione para buscar automáticamente la emisora FM.

#### 4. >>>/V+

Presione para la siguiente música y la próxima estación de FM.

Mantenga presionado para aumentar el sonido.

ESPAÑOL

#### 5. FM

Esta función se encuentra en el botón "MODE". Presione este botón para cambiar a FM, luego presione el botón "SCAN" para buscar la estación de radio.

#### 6. USB

Ranura USB para leer la música mp3 del dispositivo USB.

#### 7. TF CARD

Ranura para tarjeta TF. Para leer la música mp3 de la tarjeta TF.

#### 8. DC IN

Cuando está conectado a una fuente de alimentación, la luz led se enciende.

#### 9. AUX

Es un conector auxiliar para conectar un mp3, móvil, notebook, pc.

#### 10. ON/OFF

Interruptor de encendido/apagado.

#### 11. BT CONNECTION

Presione el botón "MODE" para ingresar al modo BT.

Se enciende la luz led si el BT está conectado.

ESPAÑOL

### TWS/ ESTÉREO INALÁMBRICO REAL

1. Use el dispositivo móvil para conectar cualquiera de los altavoces Blackpoint (es la unidad principal) mediante BT inalámbrico.

2. Tome el segundo parlante en BTmode, haga doble clic en el botón ">>>/SCAN", la conexión TWS está activada, el segundo parlante está conectado a la unidad principal mediante una conexión TWS.

#### Desconexión

Presione el botón ">>>/SCAN" o presione el botón "MODE" en el segundo parlante, la función TWS se desconecta.

#### Nota:

Se recomienda regular el volumen de audición desde el dispositivo BT vinculado (teléfono celular, etc.), manteniendo al máximo el volumen de cada uno de los parlantes.

### GARANTIA INTERNACIONAL

#### Términos y Condiciones

1. BLACKPOINT garantiza el funcionamiento de este producto ante cualquier defecto de fabricación y/o vicio de material por el término de 6 meses contado a partir de la fecha de compra por parte del usuario.
2. Esta garantía se limita a la reparación y/o reemplazo de este producto, a nuestro criterio, sin cargo alguno dentro del plazo de vigencia y no se extiende a daños consecuentes o incidentales hacia otros productos que fueran utilizados con esta unidad.
3. La garantía queda anulada ante: a) reparación o intento de reparación por terceros no autorizados por la compañía. b) en el caso de realizar cualquier tipo de corte de los cables de conexión, fichas, conectores, u otros adaptadores distintos de los originales de fábrica.
4. Para hacer valer esta garantía se deberá remitir al centro de servicio de post-venta de su país quienes gestionarán la misma. Para gestionar dicha garantía deberá presentar la Factura Original de compra en la cual deberá constar claramente la fecha de compra, nombre del comercio e indentificación del producto.
5. No quedan cubiertos por esta garantía gastos de traslado, flete, estadía, y/o seguro si los hubiera.

#### RED DE POST-VENTA

Para consultar por nuestra red de post-venta comunicarse al: **0810-888-7262.**

ESPAÑOL

#### ATENCIÓN!

Para evitar incendios o descargas eléctricas, no exponga este aparato a la lluvia ni a la humedad.

No retire la cubierta (en la parte posterior), no hay partes internas que puedan ser reparadas por el usuario.

Consulte el servicio al personal de servicio calificado.



[www.blackpoint.life](http://www.blackpoint.life)

ESPAÑOL